

T A R O N J A



**SPANISH  
COURSES**  
and much more



# ÍNDICE

## 1. BIENVENIDA

Hoy es tu día de suerte

IC / IALC

¿Por qué elegir Valencia?

¿Por qué elegir nuestra escuela?

## 2. QUIÉNES SOMOS

## 3. LA ESCUELA

La escuela y sus instalaciones

La enseñanza del español

Programa de actividades socioculturales

Escuela boutique

## 4. CURSOS

Metodología de nuestros cursos de español

Nuestros profesores de español

Cursos generales de español

Cursos especiales

Combinado Cultura y ocio

Combinado Deporte

Combinado Acuático

## 5. CONDICIONES - HORARIOS

Condiciones generales de los cursos

Horarios de los cursos

## 6. FECHAS

Fechas principiantes

Fechas preparación examen DELE / otros cursos

Festividades

Eventos y fiestas especiales

## 7. ACTIVIDADES

Actividades sociales incluidas

Actividades con coste extra

Actividades de fin de semana

## 8. ALOJAMIENTOS

Apartamentos compartidos

Familias de acogida

Estudio privado

Servicio de aeropuerto

Seguros

## 09. VALENCIA

## 10. NORMAS DE COMPORTAMIENTO

## 11. NORMAS DE INSCRIPCIÓN

## 12. DATOS GENERALES - SERVICIOS

# 01

# BIENVENIDA

## HOY ES TU DÍA DE SUERTE

¿Qué tipo de persona eres? ¿Te gusta cantar muy alto en la ducha aunque tus vecinos no aplaudan? ¿Te gustaría ganar el primer premio en un concurso de sombreros ridículos? ¿Cuando ves una tarta sientes el impulso irrefrenable de meter el dedo dentro?

¡Estupendo! **ERES UNO DE LOS NUESTROS.**

Si estás leyendo esto quiere decir que hoy es tu día de suerte: ¡Has encontrado **TARONJA**, tu media naranja!

En 2004, Eva, Fernando y Maxi (tres amigos de la infancia) decidieron empezar un lugar que fuera un reflejo de ellos mismos. Una escuela muy profesional pero, al mismo tiempo, divertida, alegre y un poco loca. Ahora **TARONJA** se ha convertido en nuestra pasión, nuestra vida, en nuestra propia hija. Y así es cómo te sentirás aquí, como en casa, ¡o incluso mejor!

**TARONJA** es un lugar para gente joven, pero no para gente joven de edad sino para gente que se siente joven de espíritu. ¿Canturreas una banda sonora para cada día de tu vida? ¿Cuando te acuestas cada noche te sientes emocionado con las nuevas aventuras que te traerá el mañana? ¿Pese al paso de los años te sientes un niño por dentro?

En **TARONJA** somos todos niños, y nos gusta pasarlo bien. Si eres uno de los nuestros, no lo dudes y ¡ven a aprender jugando con nosotros!

## INSTITUTO CERVANTES

En Septiembre de 2006, la escuela de español **TARONJA**, firmó el acuerdo donde se le reconoce como centro acreditado por el "Instituto Cervantes". Este reconocimiento implica que la escuela pasa por rigurosos controles de calidad, tanto de su programa académico, como sus instalaciones, procesos administrativos, alojamientos, etc. Nos esforzamos día a día por garantizar a nuestros estudiantes un alto nivel en la enseñanza del español y en los servicios que prestamos.

[www.cervantes.es](http://www.cervantes.es)

## IALC

La Asociación Internacional de Escuelas de Idiomas (IALC) se fundó en 1983. El objetivo de la asociación era el de aglutinar escuelas dispuestas a garantizar unos altos estándares de calidad en sus sistemas de enseñanza. Hoy en día en IALC hay más de 140 escuelas de idiomas (en todo el mundo) independientes y de alta calidad, que enseñan su idioma nativo a estudiantes internacionales. La escuela **TARONJA** es miembro de esta asociación que es sinónimo de calidad en la enseñanza de idiomas.

[www.ialc.org](http://www.ialc.org)



## ¿Por qué elegir Valencia?

- Porque su tamaño es ideal (1 millón de habitantes): Tiene los mismos servicios culturales, de ocio y transporte (metro, autobus, tranvía, bici pública...) que una gran metrópoli pero con un tamaño mucho más pequeño. ¡Fácil y cómoda para vivir!
- Porque tiene una playa maravillosa e increíble, ¡a solo 15 minutos del centro!
- Porque es una de las ciudades más bonitas de España, es limpia, rica y MUY SEGURA.
- Porque no es una ciudad cara.
- Porque está situada en un lugar estratégico para viajar por España (cerca de Madrid, Barcelona, Ibiza).
- Porque en Valencia ciudad TODO EL MUNDO habla ESPAÑOL.



## ¿Por qué elegir TARONJA?

- Porque nos encontramos en la mejor zona de Valencia. Una calle céntrica, peatonal y llena de tiendas y cafés..
- Porque tu curso incluye 5 lecciones socioculturales a la semana.
- Porque somos una escuela de español acreditada por el INSTITUTO CERVANTES.
- Porque tenemos el mejor programa de actividades en España: Ninguna escuela pone tanto esfuerzo, tiempo, recursos y corazón en ello.
- Porque nuestra escuela es redonda, colorida especial y DIFERENTE.
- Porque te convertirás en parte de nuestra FAMILIA para siempre.
- Porque podrás comer la paella del famoso "Chef NANDO".





# 02

## QUIÉNES SOMOS

**EVA** es la directora principal de la escuela. Se encarga de hacer que la escuela funcione perfectamente. Es licenciada en Bellas Artes y por eso nuestra escuela es tan bonita y artística.



**MAXI** es el tercer director de la escuela. Es licenciado en Filología hispánica, y se encarga de supervisar nuestro programa de estudios. También se encarga del universo Taronja online.



**JENNY** es nuestra jefa de estudios, posee una amplia experiencia docente y un Máster en Estudios Hispánicos Avanzados, centrado en el español como lengua extranjera. **ANDRÉS** es nuestro segundo jefe de estudios y también posee una amplia experiencia y una gran formación en ELE. Ambos coordinan nuestro fantástico equipo de profesores y se encargan del buen funcionamiento de las clases, los horarios, los grupos y los niveles.



**FERNANDO** es otro de los directores de la escuela. Es licenciado en Filología inglesa e italiana. Se encarga de las relaciones internacionales de la escuela y planea el programa de actividades semanal. También es conocido como el Gran Chef Nando.



**EL EQUIPO DE ADMINISTRACIÓN** de la escuela Taronja es alegre, dinámico y muy profesional. Todos sus miembros tienen estudios superiores y dominan perfectamente tanto el español como el inglés. Estarán en contacto contigo desde el primer momento para resolver tus dudas antes de tu llegada. Una vez aquí te recibirán con una sonrisa en la cara y estarán siempre disponibles para solucionar cualquier problema que puedas tener.



# 03

# LA ESCUELA

## La escuela y sus instalaciones

Nuestra escuela se encuentra en una calle peatonal, situada en el centro histórico de la ciudad, en un bonito edificio rodeado por las torres de Serrano, el jardín del río Turia y muchos sitios emblemáticos.

Dentro de la escuela descubrirás que cada rincón ha sido decorado con esmero por jóvenes artistas valencianos. ¡Toda ella es una pequeña obra de arte!

Las aulas están equipadas con modernas instalaciones que permiten estudiar en una atmósfera confortable.

Andando desde la escuela podemos visitar lugares de interés turístico de Valencia como la Lonja, el Mercado Central, El Barrio del Carmen, todo dentro del mismo centro histórico de la ciudad.

## La enseñanza del español

Nuestros profesores de español son licenciados universitarios que poseen amplia experiencia y formación específica para la enseñanza-aprendizaje del español como lengua extranjera. Además, es gente dinámica, joven y cercana, siempre dispuesta a atender vuestras dudas y necesidades.

Nuestros cursos de español pasan estrictos controles de calidad, y somos un centro acreditado por el Instituto Cervantes desde el año 2006.

Garantizamos un aprendizaje del español rápido y efectivo.

## Programa de actividades socioculturales

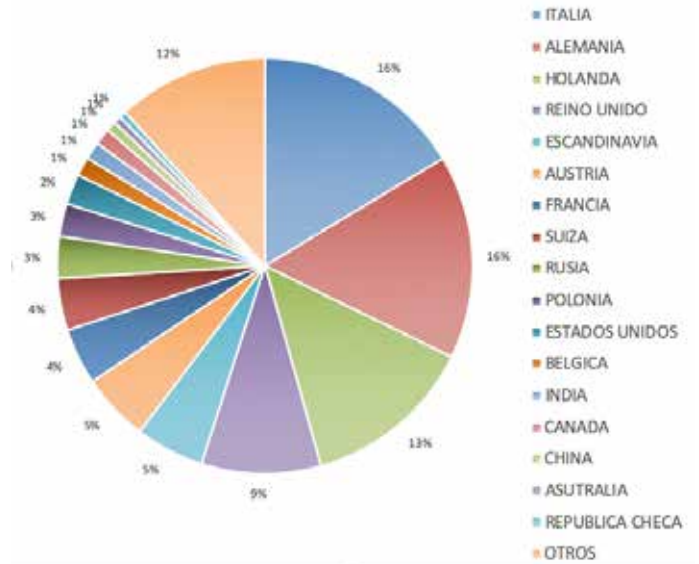
Viajar a un país extranjero siempre es una experiencia. Por eso procuramos que, además de las clases de español, podáis disfrutar de un completo programa cultural y de ocio.

Actividades variadas todas las semanas: Cena de bienvenida, ruta "Pasea y Aprende" por el centro, intercambio lingüístico con españoles, ciclo de cine en versión original, eventos culturales, cocina española, flamenco, fiestas, cenas de tapas, excursiones, y mucho más.

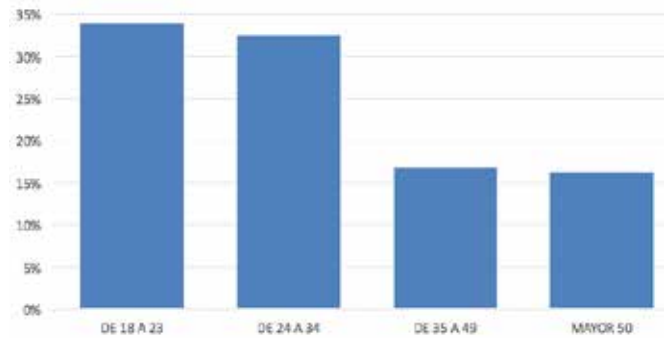
Queremos ofrecerte mucho más que un curso de español: ¡una experiencia inolvidable!



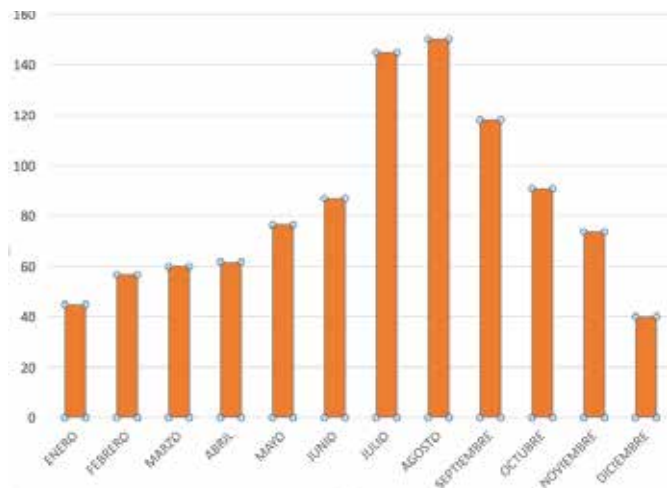
### Porcentaje de alumnos por países



### Porcentaje de alumnos por edades



### Número de alumnos por semanas





# ESCUELA BOUTIQUE





# 04

## CURSOS

La escuela **Taronja** ofrece una gran variedad de cursos. Todos los programas están diseñados cuidadosamente y pasan intensivos controles de calidad. El criterio de nuestros profesores para preparar las clases se basará en las necesidades de los estudiantes, sus objetivos e intereses, así como sus propias estrategias de aprendizaje.

Gracias al número reducido de estudiantes por clase (mínimo 4, máximo 10), los profesores pueden atender las necesidades personales de cada uno de ellos.

Los materiales de las clases (textos, artículos, vídeos, canciones) se adaptan siempre al nivel de español de la clase. Una vez el estudiante finalice el curso se le entregará un certificado con el número de horas y el nivel del curso de español al que ha asistido. Para obtener este certificado es imprescindible asistir al 80% de las clases.



### Metodología de nuestros cursos de español

Nuestro objetivo es que el estudiante aprenda la lengua y la cultura española mediante una inmersión total (dentro y fuera del aula) a través del desarrollo de la competencia comunicativa intercultural, en un ambiente lúdico y motivador.

En nuestras clases trabajamos la integración de las destrezas como condición necesaria para aprender una lengua en todas sus dimensiones. Eso significa que vais a practicar tanto la comprensión, expresión e interacción orales, como la expresión y comprensión escrita. Con este fin seguimos nuestra propia temporalización de contenidos para cada nivel y usamos una amplia gama de recursos didácticos y materiales propios.

Nuestro equipo docente selecciona y crea fichas o presentaciones en línea, realiza actividades, usa cortometrajes, vídeos, canciones, redes sociales, etc. Como podéis ver, **TARONJA** utiliza materiales propios, **no seguimos un libro en particular. Los profesores invierten tiempo y dedicación en la preparación de las clases para adaptarse mejor al ritmo y necesidades de cada grupo, sobre todo desde los niveles iniciales hasta los intermedios, seleccionando siempre aquello que es más adecuado para desarrollar al máximo las competencias comunicativas en español de sus estudiantes.**

Es importante destacar que, para los estudiantes de niveles superiores, aquellos que ya se expresan bien en español en diferentes ámbitos, que necesitan afianzar y perfeccionar sus destrezas comunicativas, combinamos nuestros materiales y recursos con un libro selec-

cionado exclusivamente para tal propósito, de forma que el estudiante pueda aprovechar su estancia en la escuela y saque el máximo provecho de su curso.

### Nuestros profesores de español

Nuestros profesores de español son licenciados universitarios nativos que poseen amplia experiencia y formación específica en la enseñanza-aprendizaje del español como lengua extranjera. Además, es gente dinámica, joven y cercana, siempre dispuesta a atender vuestras dudas y necesidades.

Nuestro equipo docente pasa estrictos controles de calidad y de observación de clases. Un aspecto importante en su preparación es el conocimiento y uso de las nuevas tecnologías dentro del aula, así como su participación en programas de formación a través de videoconferencias y en entornos virtuales.

Cuando acabes tu curso de español puedes continuar estudiando con ellos a través de nuestros programas de cursos de conversación online.





## Cursos generales de español

### Curso Intensivo 20 lecciones

Este curso está concebido para estudiantes que quieran aprender español y compaginar el estudio de la lengua con otras actividades que le permitan conocer la ciudad y sus famosos alrededores y playas. En el curso intensivo trabajaremos las 4 destrezas en un entorno comunicativo, garantizándote un aprendizaje rápido y efectivo de nuestra lengua.

El curso consiste en 20 lecciones de español + 5\* clases socioculturales.

Garantizamos un aprendizaje del español rápido y efectivo.



### Taller de conversación 5 lecciones

¡Mejora tus habilidades de expresión, comprensión e interacción orales con nuestro taller de conversación multinivel!

Disponible solo si se está realizando un curso intensivo.

**MULTI-NIVEL:** Gracias a este método, estudiantes de niveles diferentes interactúan y colaboran juntos. Los estudiantes practicarán estructuras conocidas, guiados por un profesor experto, trabajando a su ritmo para mejorar su fluidez.

Este taller está orientado a debatir y conocer los temas de la actualidad española de forma intercultural al mismo tiempo que se trabajan las estructuras de opinión, se amplía vocabulario y se mejora la expresión e interacción orales de forma práctica e interactiva. El profesor de español dirige la conversación, anima al grupo y corrige los errores de cada uno.

¡Mejora tus habilidades de expresión, comprensión e interacción orales con nuestro taller multinivel!



### Preparación al examen "DELE" y la acreditación "SIELE"

El DELE es un requisito indispensable para trabajar en las principales empresas españolas (Inditex, Telefónica, Santander, Repsol, entre otras) y para estudiar en algunas de las universidades de nuestro país. Existen varios exámenes por año y puedes hacerlos en nuestra escuela.

El SIELE evalúa y certifica el dominio que tienes del idioma español. Es una prueba online y también puedes realizarla aquí en nuestra escuela.

Si quieres prepararte, tanto para el DELE como para el SIELE, te recomendamos hacer un curso de español intensivo y combinarlo con clases privadas centradas en la preparación de estas pruebas.

Nuestros cursos pasan estrictos controles de calidad.



## Clases privadas

Se trata de clases a medida, según las necesidades de los estudiantes y de su nivel. Son lecciones ideales para profundizar o practicar algún aspecto de la lengua española en concreto o estudiar el español con fines específicos: negocios, turismo, hostelería, educación, moda... nuestro equipo docente se adapta a las necesidades y objetivos profesionales o educativos de cada estudiante.

Refuerza los aspectos del español que más te interesen.



## Cursos online trimestral

Cursos generales online desde principiantes hasta avanzados. Adaptados a todos los niveles, en los que se puede aprender español de forma rápida, flexible, eficaz y con todas las tecnologías a tu alcance.

La duración de cada curso es de 12 semanas. Tendrás clases 2 días a la semana.

Trabajaremos las 4 destrezas con igual intensidad.



## Cursos especiales

### Curso de formación de profesores

Este curso se dirige a profesores de español, licenciados o gente interesada en la enseñanza del español como lengua extranjera. El enfoque del curso es muy práctico. Se buscarán los puntos clave en el entorno de enseñanza-aprendizaje de ELE y se mostrarán las directrices para el correcto desarrollo y funcionamiento de la clase. El curso es de 6 lecciones al día, durante 2 semanas.

Si no eres nativo necesitas tener un nivel C1 como mínimo.

Los asistentes al curso podrán dar una clase de español con alumnos reales.



## Prácticas o voluntariado

El programa de prácticas está destinado a alumnos con un conocimiento avanzado del idioma español, mínimo B2.

El programa consta de dos partes: 1º tres semanas de curso intensivo de español. 2º un mínimo de 4 semanas de prácticas en una empresa española (no son remuneradas).

Completa tu currículum con una intensa experiencia profesional.



## Combinado Cultura y ocio

Combina tu curso de español con clases de música o arte.

### Guitarra Flamenca

La guitarra flamenca es una mezcla de la guitarra castellana y la morisca. Tu profesor particular te facilitará también la guitarra, y te guiará en un recorrido hacia las raíces españolas más profundas.

Conoce nuestra cultura a través de la música.



### Arte

Este curso se imparte en una escuela especializada en arte. Tendrás la oportunidad de relacionarte con estudiantes españoles interesados en el dibujo y la pintura. Se trata de un curso práctico para desarrollar tu parte más creativa y personal, superando la mera imitación del natural.

Disfruta aprendiendo diferentes técnicas de dibujo, en un ambiente relajado con profesorado experto.

Explota tu lado más creativo.



### Salsa

¿Te gustaría aprender a bailar salsa y bachata mientras haces tu curso de español? Valencia tiene una relación cultural muy grande con Hispanoamérica por lo que es una de las mejores ciudades europeas para aprender a bailar salsa. De la mano de tu profesor particular descubrirás este apasionante mundo.

¡Aprenderás tanto Salsa como Bachata!



### Flamenco

En las clases de iniciación al flamenco podrás aprender el movimiento de las manos y los pies para bailar flamenco en cualquier fiesta. Descubre la riqueza del flamenco, sus variates e historia, y disfruta de su duende!

Iniciación al baile flamenco





## Combinado Deporte

Combina tu curso de español con la práctica de algún deporte

### Gimnasio

Si eres aficionado a ir al gimnasio, no pierdas tu forma mientras estás aquí. El gimnasio se encuentra a 10 minutos de la escuela y está abierto desde las 7:30h hasta las 22:00h.

Contratando esta opción tendrás libre acceso a todas las salas y clases disponibles. Podrás acudir diariamente y tendrás a tu disposición: Una sala cardiovascular / Sala de aparatos / Sala de peso libre / Sala de spinning / Piscina climatizada/ Sauna.

¡Ponte en forma antes de ir a la playa!



### Tenis

Es sabido que en España se practica mucho el deporte del tenis, tenemos grandes figuras de élite en campeonatos internacionales. Los profesores de tenis, en España, son muy reconocidos. Si te gusta el tenis te ofrecemos la posibilidad de entrenarte con ellos después de realizar tu curso de español.

Las pistas de juego de Valencia se encuentran en el centro de la ciudad, en un club rodeado de jardines.

¡Consigue tu matchpoint contra Nadal!



### Equitación

Los clases de equitación tendrán lugar en el Club Hípico de Valencia, dirigido por grandes profesionales del mundo del caballo. El centro garantiza unas modernas instalaciones en el centro de Valencia y buenos caballos.

Los principiantes recibirán clases teóricas y prácticas en grupos pequeños con un profesor. Los estudiantes podrán disfrutar de clases en grupo con un instructor que les enseñará en todo momento la técnica de la monta inglesa. Necesitas disponer de la licencia federativa, preguntanos.

¡Aprende español al galope!



### Paddlesurf

Las clases de paddle surf te ofrecen la oportunidad de probar una nueva modalidad de deporte acuático que cada vez está más de moda. Deslízate por el mar con una tabla de surf, remando y aprovechando la fuerza de las olas y de las corrientes marinas. En su modalidad de paseo es sencillo y muy seguro y al mismo tiempo muy divertido. Solo es necesario trabajar el equilibrio y aprender la técnica para remar sobre la tabla.

Por eso nuestro curso incluye una sesión de 1,5h con monitor y dos sesiones de alquiler de tabla para que puedas practicar por tu cuenta y disfrutar con la sensación de estar paseando por la superficie del mar. Una manera divertida y especial de recorrer la costa y a la vez contemplar el fondo marino.

¡Deslízate por el mar!



# 05

# CONDICIONES HORARIOS

## Condiciones generales de los cursos

- Duración de las lecciones: 50 minutos.
- Los estudiantes con algún conocimiento de español pueden empezar cualquier lunes del año.
- Los estudiantes principiantes, sin ningún conocimiento de español, tienen que consultar las fechas de inicio para principiantes.
- Al finalizar el curso, el alumno recibirá un certificado digital de asistencia. Este certificado se enviará por correo electrónico 2 semanas después de la finalización del curso.
- Un mínimo de 5 actividades didácticas por semana. La mayoría son gratuitas o a precios muy reducidos. Algunos ejemplos de actividades didácticas son: intercambio de idiomas, clase de cocina, diverclases, pasea y aprende (rutas guiadas por la ciudad), cine-club, paella party (fiesta de bienvenida)...
- Taronja es un centro acreditado por el Instituto Cervantes.
- Taronja es un centro examinador oficial de las pruebas DELE y SIELE.
- El número máximo de estudiantes por clase es 12, el mínimo es 4. Si el número de estudiantes por clase es menor que 4, la escuela se reserva el derecho de reducir el número de horas de clase a la mitad del total.
- El material del estudiante está incluido en el precio para los niveles A1, A2 y B1. Los niveles B2 y C1 necesitan comprar un libro.

## Horario de los cursos

Nuestro horario es rotativo en zig-zag. Algunos de los grupos tendrán clase por la mañana lunes, miércoles, viernes, y clase por la tarde martes y jueves. El resto de los grupos al contrario. Esto cambiará cada semana, de modo que todos los estudiantes tengan la posibilidad de disfrutar de 2-3 mañanas libres y de 2-3 tardes libres cada semana

El viernes antes del inicio de tu curso se te enviará un enlace con tus horarios.

### EJEMPLO DE HORARIOS

09:00 a 10:40	Curso intensivo (turno T1)
10:40 a 11:00	Descanso
11:00 a 12:40	Curso intensivo (turno T1)
12:45 a 13:35	Clases privadas
13:35 a 14:25	Talleres de conversación
14:25 A 14:30	Descanso
14:30 a 16:10	Curso intensivo (turno T2)
16:10 a 16:30	Descanso
16:30 a 18:10	Curso intensivo (turno T2)



# 06

# FECHAS

## Días de inicio principiantes

Los estudiantes que no son principiantes pueden empezar cada lunes.

Los estudiantes principiantes, sin ningún conocimiento de español, deben empezar en una de estas fechas:

<b>ENERO</b>	08/01/24	22/01/24		
<b>FEBRERO</b>	05/02/24	19/02/24		
<b>MARZO</b>	04/03/24	18/03/24		
<b>ABRIL</b>	08/04/24	22/04/24		
<b>MAYO</b>	06/05/24	13/05/24	27/05/24	
<b>JUNIO</b>	03/06/24	10/06/24	17/06/24	24/06/24
<b>JULIO</b>	01/07/24	08/07/24	15/07/24	24/07/24
	29/07/24			
<b>AGOSTO</b>	05/08/24	12/08/24	19/08/24	26/08/24
<b>SEPTIEMBRE</b>	02/09/24	09/09/24	16/09/24	23/09/24
	30/09/24			
<b>OCTUBRE</b>	07/10/24	21/10/24		
<b>NOVIEMBRE</b>	04/11/24	18/11/24		
<b>DICIEMBRE</b>	02/12/24			

## DÍAS FESTIVOS

No habrá clase los siguientes días festivos.

<b>ENERO</b>	Desde el 01/01/24 hasta el 07/01/24 y 19/01/24
<b>FEBRERO</b>	(1 día) 16/02/24
<b>MARZO</b>	(2 días) 19/03/24 29/03/24
<b>ABRIL</b>	(1 día) 01/04/24
<b>MAYO</b>	(1 día) 01/05/24
<b>NOVIEMBRE</b>	(2 días) 01/11/23 15/11/24
<b>DICIEMBRE</b>	(2 días) 06/12/24 13/12/24
	desde 23/12/24 al 31/12/24

Se propondrán actividades culturales extra para estos días.

Consulta nuestras  
OFERTAS ESPECIALES  
para estas fechas

## Examen DELE

Taronja es un centro oficial del Examen DELE.

Necesitas hacer una inscripción previa

Podemos ayudarte a hacerla, pregúntanos si tienes dudas

Puedes realizar el examen oficial en nuestra escuela en estas fechas:

Fecha de examen	Cierre de inscripción	Niveles
12 Abril	21 Febrero	A2, B1, B2
18 Mayo	03 Abril	A2, B1, B2
12 Julio	15 Mayo	A2, B1, B2, C1
13 Septiembre	17 Julio	A2
23 Noviembre	09 Octubre	A2, B1, B2

Si estás interesado en inscribirte en otras fechas que nosotros no ofrecemos, avísanos y te indicaremos el centro más cercano a nuestra escuela para hacer el examen.

## Examen SIELE

Taronja es un centro oficial del Examen SIELE.

Puedes realizar el examen con nosotros durante todo el año y la fecha la eliges tú.

Solo tienes que hablar con nosotros y reservarlo con al menos 15 días de antelación, te ayudaremos con la inscripción.

¡NO TE LO PIERDAS!

**MARZO** Del 15 al 19, las famosas FALLAS

**ABRIL** Semana Santa Marinera

**JULIO** Feria de Valencia

**FIN DE AGOSTO** La tomatina (Guerra de tomates)



# 07

## ACTIVIDADES

Taronja no solo se preocupa de la enseñanza del español, sino también considera muy importante la integración social y cultural de los estudiantes. Por esto estamos constantemente ocupados en la preparación de un programa sociocultural que dé la oportunidad a nuestros estudiantes de integrarse en la vida de la ciudad y sus costumbres.

Este sistema nos permite realizar una enseñanza de acuerdo con las necesidades de nuestros alumnos, que no solo vienen a España para aprender un idioma sino también para verse inmersos en una cultura diferente.

¡Taronja es famosa por su increíble programa semanal de actividades!

### 5\* clases socioculturales incluidas

Cada semana ofrecemos una serie de actividades didácticas opcionales incluidas en tu curso. Están diseñadas para que practiques tu español fuera del aula, y para que conozcas a tus compañeros y profesores. Son llevadas a cabo por nuestros profesores y son básicamente gratuitas, o con un coste muy reducido. Algunas de estas actividades didácticas son: intercambio de idiomas, clase de cocina, clase de cultura, Club Cántame (música en español), Club Dile (escritores en español), rutas Pasea y Aprende, club de cine, paella de bienvenida...

#### Paella de Bienvenida

Todos los martes por la noche tenemos nuestra paella de bienvenida. Todos los alumnos de la escuela y los profesores nos reunimos y disfrutamos de una paella valenciana. Esta es una forma perfecta para conocer a tus compañeros de clase y a tus profesores en un ambiente relajado. ¡Todo el mundo está invitado! Pero recuerda, es imprescindible hablar español. De lo contrario no comerás paella :)



ACTIVIDADES DIDÁCTICAS

#### Intercambio de Lenguas

Una vez por semana la escuela organiza un intercambio de idiomas para que puedas hablar español con nativos. Allí encontrarás gente española y podrás practicar lo que has aprendido en clase. Al mismo tiempo tú les ayudarás a aprender tu idioma. Esta actividad se ha convertido en el intercambio más conocido de Valencia. Durante las vacaciones universitarias de julio a septiembre esta actividad no estará disponible.



ACTIVIDADES DIDÁCTICAS

#### Pasea y aprende

Descubre los principales edificios y lugares emblemáticos del centro de la ciudad de Valencia de una forma divertida y amena al mismo tiempo que sigues aprendiendo español a través de nuestras maravillosas rutas.



ACTIVIDADES DIDÁCTICAS

## Clases de cocina

Cada semana todos los estudiantes pueden acudir a la clase gratuita de cocina. Nos gustaría puntualizar que somos la única escuela de español donde encontrarás al fantástico y mundialmente famoso ¡Chef Nando!

¡No aceptes imitaciones!

ACTIVIDADES DIDACTICAS



## Clases de cultura

Todas las semanas os daremos una clase sobre diferentes aspectos de la cultura española e hispana. Desde los personajes más relevantes, hasta los lugares más emblemáticos, las ciudades más importantes, las fiestas y tradiciones más famosas, el cine, el arte y la música que nos caracteriza...

ACTIVIDADES DIDACTICAS



## Cine club Taronja

Dos veces al mes, en temporada baja, os pondremos una película de habla hispana para que podáis mejorar vuestra comprensión auditiva y conocer un poco más nuestro cine.

ACTIVIDADES DIDACTICAS



## Actividades semanales con coste extra

En la escuela TARONJA además de las 5 actividades didácticas y sociales incluidas en los cursos, que hemos explicado anteriormente, organizamos otras durante la semana, entre las que se encuentran:

Flamenco, ruta de tapas, fiestas, cenas, exposiciones, teatro...

Intentamos que cada día nuestros estudiantes tengan algo que hacer. Gracias a ello los estudiantes de Taronja tienen muchas posibilidades de conocerse mejor entre ellos y es, además, una manera ideal para disfrutar al máximo de la ciudad de Valencia y practicar el español.

Estas actividades son opcionales y tienen un precio extra, pero siempre muy razonable.







## Fin de semana

Todos los fines de semana organizamos actividades diferentes, entre las que se encuentran viajes a localidades cercanas a Valencia, como Xàtiva, Sagunto, parajes naturales como La Albufera, Cullera, las playas de Valencia, excursiones a fiestas populares de la cultura valenciana, salidas a conciertos, discotecas, ferias, etc. Valencia es una ciudad con mucha actividad, así que no nos perderemos nada.

Cada lunes, en el tablón de anuncios de la escuela y en la página Web, encontrarás el calendario semanal de actividades.





## Apartamentos compartidos

Se encuentran bien ubicados, cuidados y con los elementos básicos para una estancia cómoda: wifi, cocina, nevera, lavadora y baño compartidos.

Entradas: domingo.

Salidas: sábado antes de las 11:00h.

El estudiante recibirá un juego de sábanas, no de toallas. La habitación se entregará limpia el primer día y el estudiante se encargará de mantener la limpieza.

Habitaciones individuales y dobles (solo para personas que viajen juntas).

Tenemos 3 tipos de apartamentos: básico, estándar y superior. Pregúntanos.

## Familias de acogida

Estar en una familia española es una experiencia estupenda, única y diferente. Pasarás un tiempo genial y te sentirás muy cuidado. Como es evidente, deberás adaptarte a las costumbres y normas de otra cultura diferente a la tuya. Dispondrás de tu propia llave, con lo que serás dueño de tu tiempo y movimientos. Trabajamos con muchas familias y cada una es distinta y especial a su manera. Algunas son familias tradicionales con hijos, otras están compuestas sólo por una "mamá" o una pareja, pero el estudiante podrá comprobar que todas las mamás españolas que hemos elegido ¡son geniales!

Entradas: domingo.

Salidas: sábado antes de las 11:00h.

Toallas y ropa de cama incluidas. Lavandería una vez a la semana. Habitaciones individuales y compartidas (solo para personas que viajen juntas).

Puedes elegir entre: media pensión o pensión completa. Es importante que nos indiques si tienes alguna dieta especial o alergia.

## Seguro

Los alumnos de **TARONJA** están asegurados por la escuela, dentro de ella, contra terceros y fuera de la escuela en las actividades que organiza la escuela (viajes, actividades extra...)

Nuestros alumnos **NO ESTÁN** asegurados por la escuela **TARONJA** contra enfermedad, accidentes, robos, pérdidas de objetos personales u otro tipo de incidencias. **TARONJA** no aceptará ningún tipo de responsabilidad por estos incidentes.

Los estudiantes pueden contratar opcionalmente un seguro médico y de viaje a través de la escuela.

## Servicio de recogida en el aeropuerto

**TARONJA** tiene servicio de recogida en el aeropuerto. Si el alumno quiere contratarlo tiene que avisarnos antes del miércoles anterior al inicio del curso.



## La ciudad de Valencia, "Joya del Mediterráneo"

Valencia es la tercera ciudad más grande de España, ubicada en la costa mediterránea, justo enfrente de Ibiza. Con un millón aproximado de habitantes, se ha convertido en los últimos años en una de las principales capitales emergentes de Europa. Valencia es una ciudad de tamaño medio; esto significa que tiene una oferta de gran ciudad pero, al mismo tiempo, es muy fácil y agradable de recorrer.

### El centro histórico

Entre los siglos XIV y XV fue uno de los centros más importantes de Europa. Podrás encontrar un gran número de edificios impresionantes, eventos culturales y vida nocturna llena de pubs y restaurantes.

### Ciudad de las Artes y las Ciencias

Esta futurista "ciudad dentro de una ciudad" seguramente está considerada uno de los proyectos arquitectónicos más sorprendentes e imaginativos. Contiene el Oceanográfico, la Ciudad de las Ciencias, el Hemisférico y el Palacio de las Artes.

### La Tomatina (La guerra del tomate):

La Tomatina, la guerra de tomates de Buñol conocida mundialmente. Se celebra en el mes de agosto.

### Las Fallas

Una de las fiestas más conocidas en España y a nivel internacional. Fuegos artificiales, increíbles monumentos de papel-maché, música y color. Se celebran durante marzo.

### Nuestro destacado: la paella

La paella, un plato de arroz exquisito, reconocido en todo el mundo, es originaria de Valencia.







## ¿Cómo llegar a Valencia?

Existen vuelos regulares o líneas de bajo coste hacia Valencia, desde la mayoría de aeropuertos europeos. También se puede hacer escala en Madrid y Barcelona, ya que el aeropuerto de Valencia tiene conexiones directas con estas ciudades casi cada hora. Otra opción es llegar al aeropuerto de Alicante y desde allí viajar en autobús o tren hasta Valencia. Desde el aeropuerto de Valencia puedes coger las líneas de metro 3 y 5 y bajarte en la parada "Xàtiva", que está justo al lado de nuestra escuela. El trayecto dura 20 minutos.

## Clima

Valencia disfruta de un clima mediterráneo muy agradable. La temperatura media anual es de 22° C con cálidos veranos y suaves inviernos, raramente por debajo de los 12° C. Los otoños son ligeramente lluviosos, como también los comienzos de la primavera. Puedes disfrutar de temperaturas cálidas durante siete meses al año.

## La playa

Las playas de la Malvarrosa y de la Patacona son dos playas de alta calidad de la ciudad de Valencia. Estas playas urbanas son excelentes, amplias y abiertas, con arena fina y dorada. La cantidad y calidad de los servicios ofrecidos son muy buenos, y puedes encontrar numerosos restaurantes y cafés en los alrededores, muchos de ellos especializados en paellas. La longitud de las dos playas es de casi 8 kilómetros.

## Temperatura media en la playa

La temperatura media en invierno es de 15°-20° C.

La temperatura media del agua en invierno es de 10°-15° C.

La temperatura media en verano es de 30° C.

La temperatura media del agua en verano de 25° C.





## 10

# NORMAS DE COMPORTAMIENTO

La **Escuela TARONJA** espera que el estudiante cumpla unas normas de comportamiento básicas que afectan tanto a la escuela como a los distintos tipos de alojamientos ofertados. Una conducta inapropiada o inaceptable por parte del alumno, será motivo suficiente para una expulsión, sin ningún tipo de devolución económica. La **Escuela TARONJA** es la única con criterio para juzgar qué es una conducta negativa o no. Los alumnos se hacen responsables de los daños materiales causados por ellos, teniendo que responder económicamente de los mismos. Te rogamos respetar las siguientes normas de comportamiento para facilitar la convivencia entre todos:

01

Puntualidad: no debes llegar tarde a clase. No se permitirá la entrada de estudiantes en clase pasados 15 minutos del inicio de la misma.

02

No está permitido el uso de teléfonos móviles (sin fines educativos) en las clases, debes mantenerlo apagado mientras estés en ella.

03

No se permite comer, ni masticar chicle dentro de las aulas.

04

El respeto y la educación son la base de toda convivencia. Aplícalo con tus compañeros y profesores.

05

Participa en clase de forma activa y haz tus ejercicios. Es por tu bien. Saldrás recompensado.

06

Siéntate correctamente en las sillas.

07

Respetar los materiales e instalaciones de la escuela.

08

Mantén limpio y en condiciones tus habitaciones y las zonas comunes de tu vivienda. Piensa que hay más gente que convive contigo.

09

En España no está permitido fumar en ningún lugar público.

10

Usa los ordenadores de la escuela solo para enviar o recibir información legal.



# 11

## NORMAS DE INSCRIPCIÓN

Desde el momento en que el estudiante se inscribe en la escuela TARONJA, se entiende que ha leído y está de acuerdo con todo lo aquí mencionado. La inscripción en un curso en TARONJA implica la aceptación de estas normas.

### EDAD MÍNIMA

La edad mínima para poder contratar uno de nuestros cursos es de 18 años.

Solo se aceptarán menores en casos especiales.

### PROCEDIMIENTO DE REGISTRO

Para reservar un curso de español puedes hacerlo de varias maneras.

1º En nuestra Página Web: [www.taronjaschool.com](http://www.taronjaschool.com)

2º Solicitando el formulario de inscripción por e-mail a [info@taronjaschool.com](mailto:info@taronjaschool.com)

3º Por teléfono +34 963258545.

Una vez recibamos tu inscripción, te mandaremos la confirmación de tu curso. Para que la reserva sea efectiva deberás realizar un depósito de 150€.

Este depósito es parte del precio de tu curso y te será descontado del precio total.

La recepción del depósito indicará que se han leído y aceptado los Términos y Condiciones de nuestra escuela.

Una vez recibido el depósito, te enviaremos toda la información detallada sobre tu curso.

El resto del precio del curso debe quedar pagado en su integridad 15 días antes del inicio del mismo.

### TRASLADOS AEROPUERTO VLC

La escuela tiene un servicio de recogida (llegadas-salidas) del estudiante solo en el aeropuerto de Valencia, y con un coste extra. Consulta nuestra lista de precios. Este servicio tiene que ser contratado **antes del miércoles anterior al inicio del curso**.

Si tienes transfer de salida, deberás darnos los datos de recogida (hora y dirección) con una semana de antelación.

### ALOJAMIENTO

Los estudiantes deberán informar a la escuela, con una semana de antelación, de sus detalles sobre la llegada a Valencia, horario, nº vuelo...

De esta forma podremos organizarnos para que haya alguien en el alojamiento que pueda recibir al estudiante y proporcionarle las llaves del mismo.

Los alumnos deben llegar al alojamiento el domingo anterior al comienzo del curso antes de las **20:00h**. En caso de llegada después de las 20:00h, es posible que el alumno esté obligado a coger y pagar el servicio de aeropuerto.

Taronja proporcionará al estudiante con una semana de antelación al inicio del curso, el nombre y dirección de su alojamiento.

La salida del alojamiento se realizará el sábado posterior a la finalización del curso antes de las 11:00h.

Es posible una llegada o salida en días diferentes a los anteriormente expuestos, siempre que se pague el coste suplementario como Día Extra y haya disponibilidad.

Los alumnos que tengan alojamiento en apartamento deben entregar una fianza de 100€.

Los cambios de alojamiento dependerán de la disponibilidad. Deben ser solicitados con una antelación de 5 días. Se podrán realizar el domingo siguiente a la semana en curso, y supondrán un coste adicional de 50€.

Cualquier cambio de alojamiento que exija una mudanza en el mismo día conllevará un coste de 120€.

### SEGURO

Los alumnos están asegurados por la escuela, dentro de la propia escuela, contra daños a terceros y fuera de ella en aquellas actividades organizadas por la misma (excursiones, viajes y estancias fuera del recinto escolar).

Los alumnos no están asegurados por la escuela contra enfermedades, accidentes, robos, daños o pérdidas de efectos personales, por lo que no se aceptará ningún tipo de responsabilidad ante cualquiera de estas incidencias.

El alumno debe comprobar si su país tiene acuerdos con la Seguridad Social española. Los ciudadanos de la Unión Europea y Suiza deben obtener la TSE, (tarjeta sanitaria europea). Esta tarjeta es individual y certifica el derecho de su titular a recibir prestaciones sanitarias durante una estancia temporal en cualquiera de los países del espacio económico europeo y Suiza, el período de validez consta en la TSE.

Los alumnos procedentes de países no miembros deberán contratar un seguro internacional que tenga validez en España.

### SEGURO MÉDICO

La escuela puede proporcionar un seguro médico a los estudiantes que lo deseen con un coste adicional. Véase lista de precios.

## CANCELACIONES DEL CURSO

Por cuestiones internas de organización, las cancelaciones deberán ser notificadas a la escuela por correo electrónico.

Para cancelaciones realizadas con 15 días de antelación al inicio del curso, la escuela devolverá al estudiante los pagos realizados excepto los 150€ de depósito que quedarán en la cuenta del alumno, para gastarlo en un curso presencial o en línea.

Para cancelaciones realizadas con menos de 15 días de antelación al inicio del curso, la escuela devolverá al estudiante solo el 60% del precio total del curso; el 40% restante quedarán en la cuenta del alumno, para gastarlo en un curso presencial o en línea.

En ningún caso se efectuará la devolución del importe del curso una vez haya comenzado el mismo. Por supuesto, los casos de enfermedad del estudiante o de un familiar próximo, siempre avalado por un certificado médico, serán tenidos en cuenta como especiales.

La escuela se reserva el derecho de cancelar cursos con menos reservas de las necesarias, en estos casos se procedería a la devolución íntegra del importe realizado al estudiante.

## APLAZAMIENTOS - PAUSAS

El estudiante puede posponer el inicio de su curso a otra fecha siempre que lo notifique a la escuela con al menos siete días de antelación a la fecha de inicio.

El estudiante podrá hacer una pausa en su curso siempre que lo notifique por correo electrónico a la escuela, como máximo, el miércoles anterior a la semana en la que quiere empezar la pausa.

Si el estudiante avisa después del miércoles, sólo se le podrá conceder la pausa si paga un recargo de 50€; nunca se concederá la pausa una vez iniciada la semana del curso que se quería posponer.

Si un estudiante llega más tarde de la fecha de inicio, pierde días de clase o no asiste a las mismas por motivos personales, no podrá exigir ni la recuperación de las mismas ni ningún tipo de devolución económica a la escuela.

## CANCELACIÓN ALOJAMIENTO

La cancelación de un alojamiento implica, no solo un gasto administrativo, en muchos casos exige un pago al proveedor por la habitación, al menos de parte de la reserva. Por ello no hacemos devoluciones si la cancelación se hace dentro de los 15 días previos al inicio del curso.

No se efectuará la devolución del importe del alojamiento una vez haya comenzado el curso. Por supuesto, los casos de enfermedad del estudiante o de un familiar, avalados por un certificado médico, serán tenidos en cuenta como especiales.

## REDUCCIONES DEL CURSO

Esta cláusula es aplicable a todos los cursos en general:

El número máximo de estudiantes por clase es de 12, y el mínimo de 4. Si el número de estudiantes por clase es menor a 4, se reducirá el número total de lecciones en los siguientes terminos:

### CURSO INTENSIVO-

Si el número de estudiantes en este curso es inferior a 4 (es decir 1, 2 ó 3 estudiantes) el número de lecciones quedará reducido a la mitad. Pasando de tener 4 lecciones de 50 minutos diarias a tener 2 lecciones de 50 minutos diarias.

### TALLER COMPLEMENTARIO DE CONVERSACIÓN

Se aplicarán reducciones especiales

Si el curso consta solo de 3 estudiantes se aplicará una reducción que corresponderá a 3 lecciones de 50 minutos a la semana.

Si el curso consta solo de 1 ó 2 estudiantes se aplicará una reducción que corresponderá a 2 lecciones de 50 minutos a la semana.

## TEST DE NIVEL

Para poder organizar tu curso y asignarte un grupo adecuado, es muy importante que hagas una prueba de nivel antes de venir.

La prueba se compone de una parte escrita y una oral y necesitamos tenerla al menos 3-4 semanas antes de que inicies el curso.

Aunque seas principiante necesitamos que la hagas, si no puedes contestar dejás la respuesta en blanco, ¡para nosotros es útil también!

Tienes que hacer la prueba de nivel online entrando en:

### [TEST DE NIVEL](#)

Con este sistema evitamos que pierdas tiempo el primer día y puedas empezar tus clases directamente.

Esta prueba es para uso interno de la escuela, no se enviarán al estudiantes los resultados. Sin esta prueba de nivel, no podemos garantizar que el estudiante tenga una plaza en un curso del nivel adecuado.

## DÍAS FESTIVOS

Nuestra escuela abre todo el año a excepción de algunos días festivos. Estos días pueden ser consultados en el apartado de fechas. Se propondrán actividades culturales opcionales para estos días.

Consulta nuestras ofertas especiales para las semanas en las que hay un día festivo.



## HORARIOS DE CLASES

La escuela espera que el estudiante cumpla con los horarios de las clases y actividades, respetando así al resto de sus compañeros.

Las lecciones son de 50 minutos.

Las oficinas de la escuela permanecerán abiertas de:

Lunes a jueves de 09:00h a 18:30h.

Los viernes de 9:00h a 17:00h.

09:00 A 10:40	Curso Intensivo (Turno T1)
10:40 A 11:00	Descanso
11:00 A 12:40	Curso Intensivo (Turno T1)
12:45 A 13:35	Clases privadas
13:35 A 14:25	Talleres de conversación / privadas
14:25 A 14:30	Descanso
14:30 A 16:10	Curso Intensivo (Turno de tarde)
16:10 A 16:30	Descanso
16:30 A 18:10	Curso Intensivo (Turno de tarde)

Ofrecemos horarios rotativos en zig-zag, es decir, algunos grupos tendrán clase por la mañana lunes, miércoles, y viernes; y martes y jueves por la tarde. El resto de grupos al contrario. Esto, en general, cambiará, de forma que todos los estudiantes podrán disfrutar de dos mañanas libres y tres tardes libres o viceversa, cada semana. Los estudiantes deben comprobar cada fin de semana su horario para la semana siguiente.

El primer lunes del curso el estudiante acudirá directamente a la escuela en el siguiente horario:

**TURNO T1:** El estudiante acudirá a la escuela a las 08:30h.

**TURNO T2:** El estudiante acudirá a la escuela a las 14:00h.

El estudiante se presentará en recepción donde recibirá su paquete de bienvenida y se le acompañará a la reunión informativa.

A las 9:00h o a las 14:30h, dependiendo del turno de su curso, el estudiante empezará directamente sus clases de español.

NOTA: Queremos solo recordar que el primer día es todo nuevo, por favor, no perdáis la calma y si tenéis algún problema acudid, una vez finalizadas vuestras clases, a recepción, donde podréis comentar vuestras dudas y donde intentaremos encontrar la mejor solución.

## MATERIAL DIDÁCTICO

Nuestro equipo docente selecciona y crea fichas o presentaciones en línea, realiza actividades, usa cortometrajes, vídeos, canciones, redes sociales, etc. Como podéis ver, **TARONJA** utiliza materiales propios, **no seguimos un libro en particular**. Los profesores invierten tiempo y dedicación en la preparación de las clases para adaptarse mejor al ritmo y necesidades de cada grupo, sobre todo desde los niveles iniciales hasta los intermedios, seleccionando siempre aquello que es más adecuado para desarrollar al máximo las competencias comunicativas en español de sus estudiantes.

Es importante destacar que, para los estudiantes de niveles superiores, aquellos que ya se expresan bien en español en diferentes ámbitos, que necesitan afianzar y perfeccionar sus destrezas comunicativas, combinamos nuestros materiales y recursos con un libro seleccionado exclusivamente para tal propósito, de forma que el estudiante pueda aprovechar su estancia en la escuela y saque el máximo provecho de su curso.

Para nosotros es muy importante que cada estudiante se sienta cómodo durante su proceso de aprendizaje, ya que cada uno es diferente y avanza a su propio ritmo. Es por ello, que, durante su curso, si el estudiante lo requiere, puede repetir el programa de alguna semana anterior para consolidar los contenidos. Además de esto, **desde el primer día todos los estudiantes de la escuela acceden a un aula virtual donde pueden seguir practicando su español a través de fichas, actividades, vídeos y, al mismo tiempo, estar informados de todas las actividades socioculturales y de su horario semanal.**

## NUEVAS TECNOLOGÍAS

La escuela **Taronja** apuesta por las nuevas tecnologías. Trabajamos y desarrollamos materiales para soportes como tableta, pizarras digitales, etc.

La escuela facilita todos los materiales necesarios en papel, que podrás ir archivando en una carpeta que te proporcionará la escuela.

También disponemos de una plataforma on-line a la que tendrás acceso para la descarga de materiales durante la semana. Así que, si quieres, puedes traer tu tableta y utilizarla como libreta de trabajo en la clase.

## CERTIFICADOS

Todos los alumnos que hayan realizado un curso en la escuela **Taronja** recibirán un certificado de los estudios realizados al finalizar su curso. Dicho certificado sigue las directrices del Instituto Cervantes en combinación con el Marco de Referencia Europeo para las Lenguas. **Para obtener el certificado, es imprescindible que el alumno haya asistido al menos al 80% de las clases.**

Desde el momento en que el estudiante se inscribe en la escuela, se entiende que ha leído y está de acuerdo con todo lo arriba mencionado. La inscripción en un curso en nuestra escuela implica la aceptación de estas normas.

Los certificados se enviarán por correo electrónico al alumno, aproximadamente dos semanas desde la finalización del curso.

# DATOS GENERALES Y SERVICIOS

## DATOS

**TELÉFONO** : +34 963258545

**EMAIL**: info@taronjaschool.com

**WEB** : www.taronjaschool.com

**CALLE** : Garcilaso 15-B

**CÓDIGO POSTAL** : 46003

**CIUDAD** : Valencia

**PAÍS** : España

**FECHA DE FUNDACIÓN** : 2004

**NOMBRE FISCAL**: Villa-Herba SL

**NÚMERO FISCAL**: ES-B 97457600

## CONTACTOS

### INSCRIPCIONES Y CONSULTAS

info@taronjaschool.com

### DIRECCIÓN ACADÉMICA

Jenny García

jenny@taronjaschool.com

### ACTIVIDADES

actividades@taronjaschool.com

### GRUPOS

grupos@taronjaschool.com

### MARKETING INTERNACIONAL

Fernando Batalla

fernando@taronjaschool.com

### MARKETING ONLINE

Maxi Villarroya

maxi@taronjaschool.com

### DIRECCIÓN

Eva Batalla

eva@taronjaschool.com

## SERVICIOS



Secretaría - Departamento de ayuda y atención personalizada.



Servicio de alojamiento, aeropuerto y seguros.



Teléfono, e-mail, liveBeep, Skype...



Servicio de emergencia 24 horas:  
**+34 671690528**



Tutorías. Atención, apoyo emocional.



Préstamo gratuito de libros y películas



Sala de proyecciones.



Acceso gratuito a Internet. Wifi.



Pizarras digitales - Ipad-



Calefacción y aire acondicionado.



Accesos adaptados.



Terraza.



Área de descanso.



Servicio de bebidas y café.



Programa cultural y de ocio.



Programas de fines de semana.

## FORMAS DE PAGO

Puedes escoger uno de estos modos de pago

### 1. Transferencia bancaria:

Recomendado para todos los países Europeos cuya divisa sea el euro.

### 2. Flywire.:

Recomendado para países no europeos que tengan divisas diferentes al Euro.

### 3. Tarjeta de crédito

Paso seguro garantizado por lo que necesitarás tu código de seguridad

## ACREDITACIONES



## ASOCIACIONES





Calle de Garcilaso 15 - B  
46003 · Valencia · España  
+34 963258545  
[www.taronjaschool.com](http://www.taronjaschool.com)  
[info@taronjaschool.com](mailto:info@taronjaschool.com)

 /taronjaschool  
 /taronjaschool